



DZIENNIK URZĘDOWY

WOJEWÓDZTWA POMORSKIEGO

Gdańsk, dnia 29 czerwca 2012 r.

Poz. 2180

ROZPORZĄDZENIE NR 1/2012 DYREKTORA REGIONALNEGO ZARZĄDU GOSPODARKI WODNEJ W GDAŃSKU

z dnia 15 czerwca 2012 r.

w sprawie określenia w regionie wodnym Dolnej Wisły w granicach województwa pomorskiego wód wrażliwych na zanieczyszczenia związkami azotu ze źródeł rolniczych oraz obszarów szczególnie narażonych, z których odpływ azotu ze źródeł rolniczych do tych wód należy ograniczyć

Na podstawie art. 47 ust. 3 ustawy z dnia 18 lipca 2001 r. - Prawo wodne (Dz. U. z 2012 r., poz. 145) zarządza się co następuje:

§ 1. Za wody wrażliwe na zanieczyszczenie związkami azotu ze źródeł rolniczych w regionie wodnym Dolnej Wisły uznaje się wody powierzchniowe:

- 1) rzeki Drybok na terenie gmin wiejskich: Subkowy i Pelplin w powiecie tczewskim;
- 2) rzeki Janki na terenie gmin wiejskich: Morzeszczyn i Gniew w powiecie tczewskim oraz gmin wiejskich: Bobowo, Skórcz i Smętowo Graniczne w powiecie starogardzkim;
- 3) rzeki Dopływ spod Piaseczna na terenie gminy wiejskiej Gniew w powiecie tczewskim;
- 4) rzeki Młynówka Malborska i jeziora Dąbrówka na terenie gmin wiejskich: Stary Targ i Sztum w powiecie sztumskim.

§ 2. 1. Za obszary szczególnie narażone w regionie wodnym Dolnej Wisły, z których odpływ azotu ze źródeł rolniczych do wód określonych w §1 należy ograniczyć uznaje się:

- 1) obszar w zlewni rzeki Drybok na terenie gmin wiejskich: Subkowy i Pelplin w powiecie tczewskim;
- 2) obszar w zlewniach rzek Janka i Dopływ spod Piaseczna na terenie gmin wiejskich: Bobowo, Skórcz i Smętowo Graniczne w powiecie starogardzkim oraz gmin wiejskich: Morzeszczyn i Gniew w powiecie tczewskim;
- 3) obszar w zlewni rzeki Młynówka Malborska na terenie gmin wiejskich: Stary Targ i Sztum w powiecie sztumskim.

2. Granice obszarów szczególnie narażonych, o których mowa w ust. 1 stanowią granice obrębów ewidencyjnych gmin wymienionych w załączniku nr 1 do rozporządzenia.

3. Lokalizację obszarów szczególnie narażonych określa załącznik nr 2 do rozporządzenia.

§ 3. Rozporządzenie wchodzi w życie po upływie 14 dni od dnia ogłoszenia w Dzienniku Urzędowym Województwa Pomorskiego.

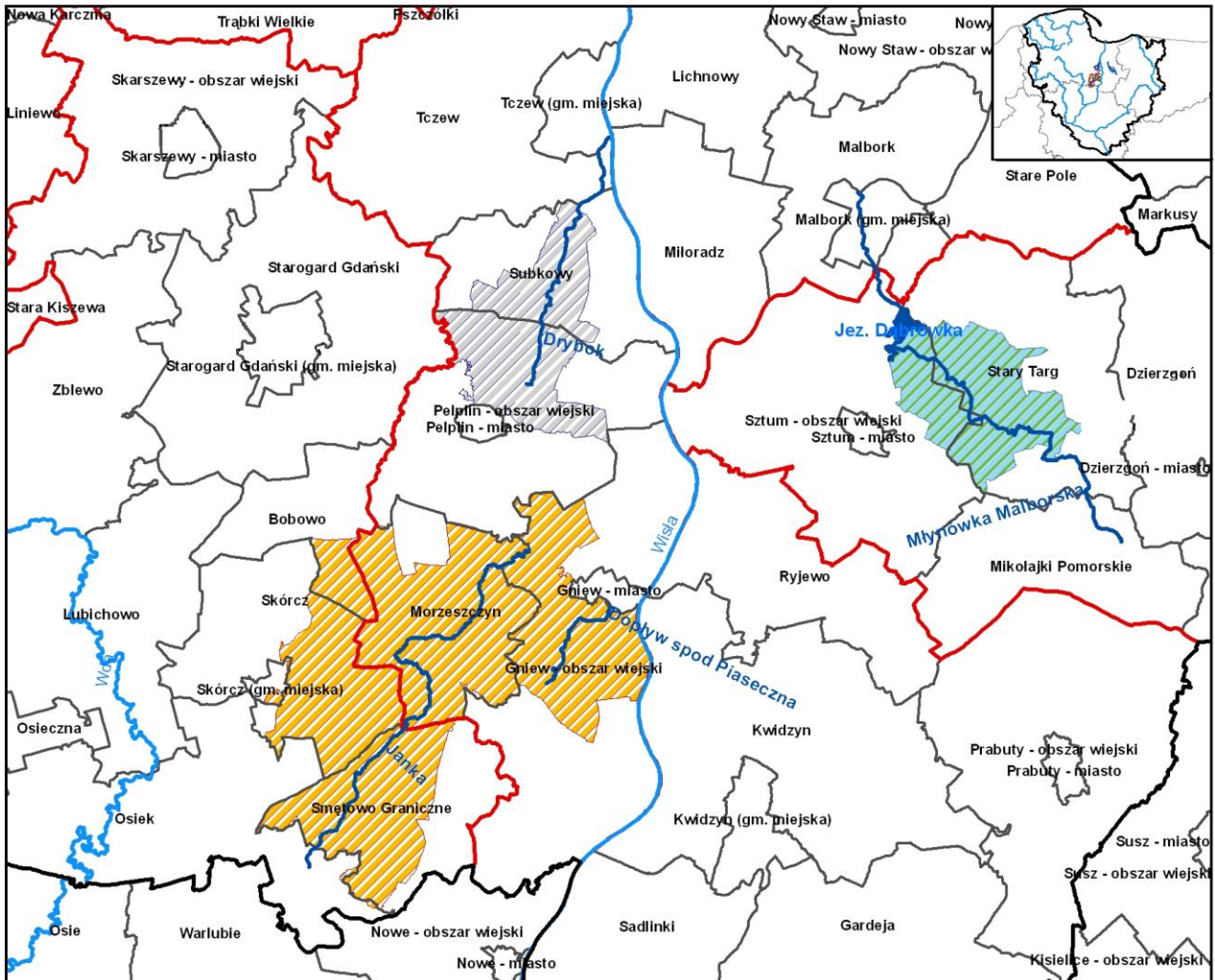
zastępca Dyrektora Regionalnego Zarządu Gospodarki
Wodnej w Gdańsku

Henryk Jaczak

Załącznik nr 1 do rozporządzenia
nr 1/2012 Dyrektora RZGW w
Gdańsku z dnia 15 czerwca 2012 r.

Lp.	Obszar szczególnie narażony (OSN)	Powiat	Gmina	Kod obrębu
1)	OSN w zlewni rzeki Drybok	tczewski	Subkowy	221405 2.0004
				221405 2.0005
			Pelplin	221404 5.0001
				221404 5.0007
				221404 5.0010
2)	OSN w zlewniach rzek Węgiernuca, Janka i Dopływ spod Piaseczna	starogardzki	Bobowo	221304 2.0002
			Skórcz	221310 2.0001
				221310 2.0004
				221310 2.0005
				221310 2.0007
				221310 2.0008
				221310 2.0011
			Smętowo Graniczne	221311 2.0001
				221311 2.0003
				221311 2.0005
		221311 2.0006		
		221311 2.0008		
		221311 2.0009		
		tczewski	Morzeszczyn	221403 2.0001
				221403 2.0002
				221403 2.0003
				221403 2.0004
				221403 2.0005
				221403 2.0006
				221403 2.0007
				221403 2.0008
				221403 2.0009
221403 2.0011				
Gniew	221402 5.0003			
	221402 5.0007			
3)	OSN w zlewni rzeki Młynówka Malborska	sztumski	Stary Targ	221604 2.0004
				221604 2.0005
				221604 2.0006
			221604 2.0009	
		Sztum	221605 5.0008	
			221605 5.0012	

Załącznik nr 2 do rozporządzenia nr 1/2012
Dyrektora Regionalnego Zarządu Gospodarki Wodnej w Gdańsku
Lokalizacja OSN w regionie wodnym Dolnej Wisły



Legenda

- granica województwa pomorskiego
- granice powiatów
- granice gmin
- rzeki uznane za wrażliwe
- jezioro uznane za wrażliwe

OBSZARY SZCZEGÓLNIE NARAŻONE

- OSN w zlewni rzeki Drybok
- OSN w zlewniach rzek Janka i Dopływ spod Piaseczna
- OSN w zlewni rzeki Młynówka Malborska